



ФГБУ «ГОСУДАРСТВЕННЫЙ ПРИРОДНЫЙ ЗАПОВЕДНИК «МАГАДАНСКИЙ»

КОМПЛЕКСНАЯ
ПРОГРАММА
эколого-просветительской
деятельности
«ГОД БЕЛОПЛЕЧЕГО ОРЛАНА»



ИНСТРУКЦИЯ ПО СБОРКЕ МОДЕЛИ ДЛЯ ПРОЕКТА «ПУТЕШЕСТВИЕ ОРЛАНА АЛЁШИ»

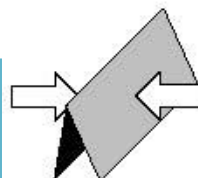
Рекомендуемые материалы:

- ножницы
- канцелярский нож
- клей (предпочтительнее жидкий)
- кисть для клея

БАЗОВЫЕ ОБОЗНАЧЕНИЯ ДЛЯ СБОРКИ МОДЕЛИ

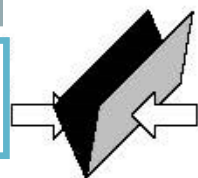
Прямая линия

Сложить по линии. Изображение линии должно быть **сверху** складываемой поверхности



Прерывистая линия

Сложить по линии. Изображение линии должно быть **внутри** складываемой поверхности

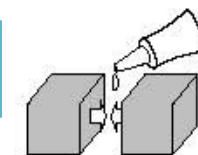


Линия с точкой

Разрезать по линии

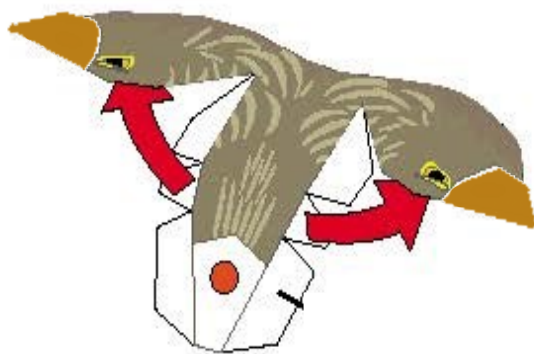


Красная точка обозначает места нанесения клея



Рекомендуем вырезать и
склеивать все части
постепенно, следуя
инструкции

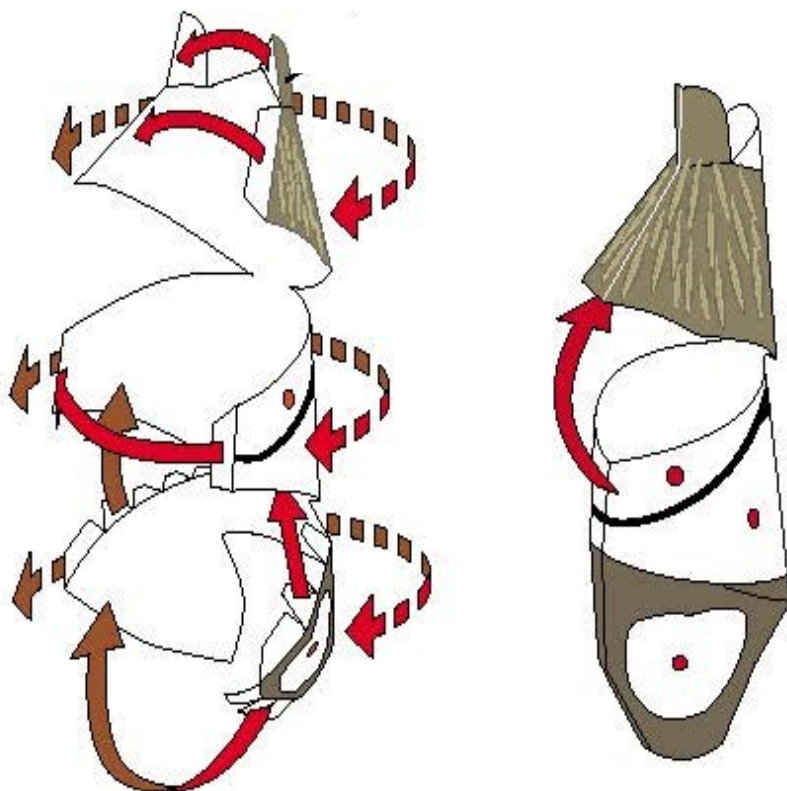
Сборка головы



Результат



Сборка туловища

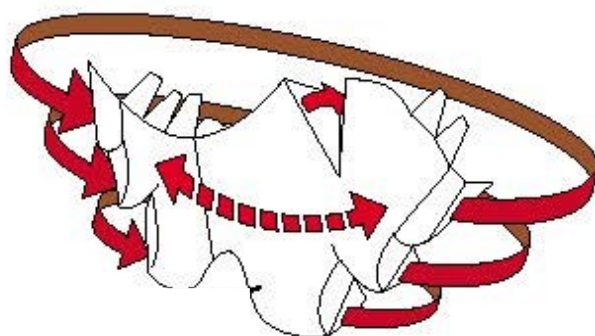


Результат

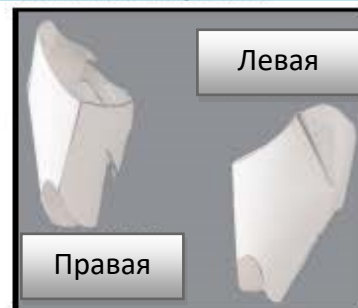


Сборка лап. Часть 1.

Сложите каждую деталь в соответствии с символами сборки. Повторите со второй парой.



Результат

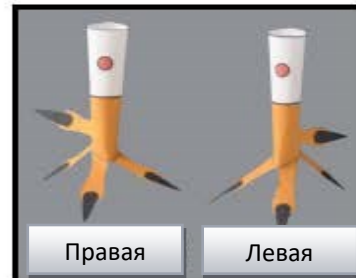


Сборка лап. Часть 2.

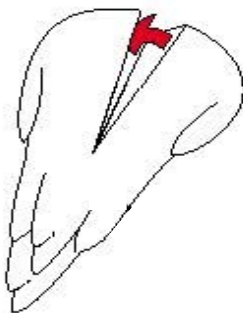
Соберите обе пары детали в соответствии с символами сборки. Повторите со второй парой



Результат



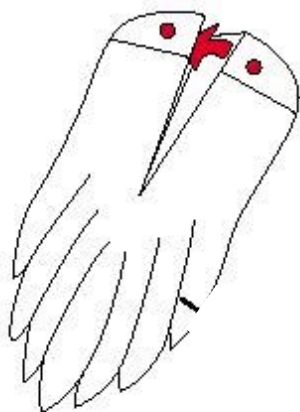
Сборка хвоста. Часть 1.



Результат



Сборка хвоста. Часть 2.



Результат

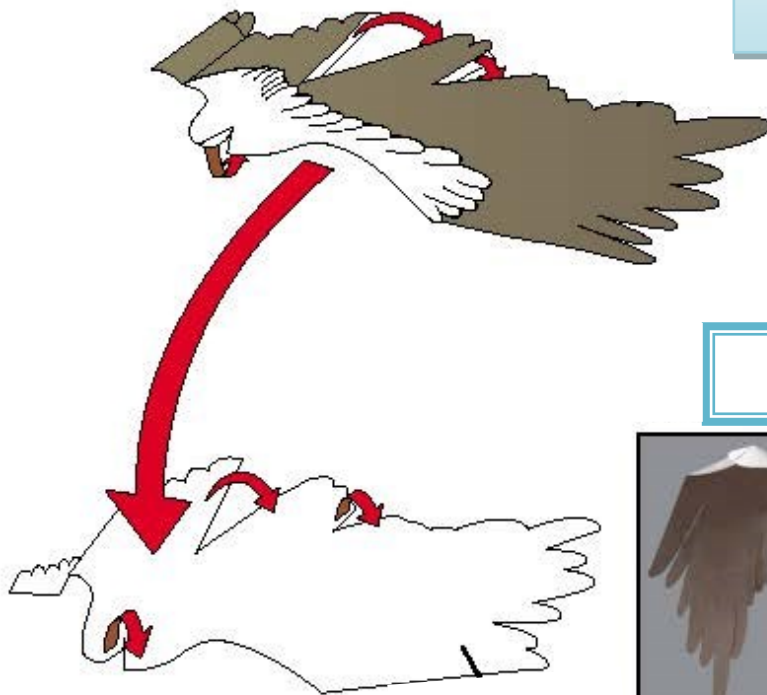


Сборка крыльев

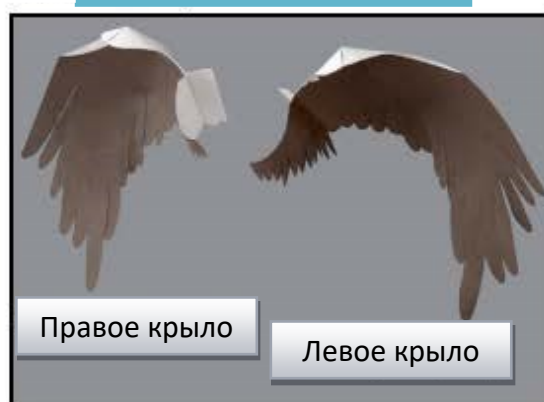
Соберите каждую деталь попарно

Обратите внимание!

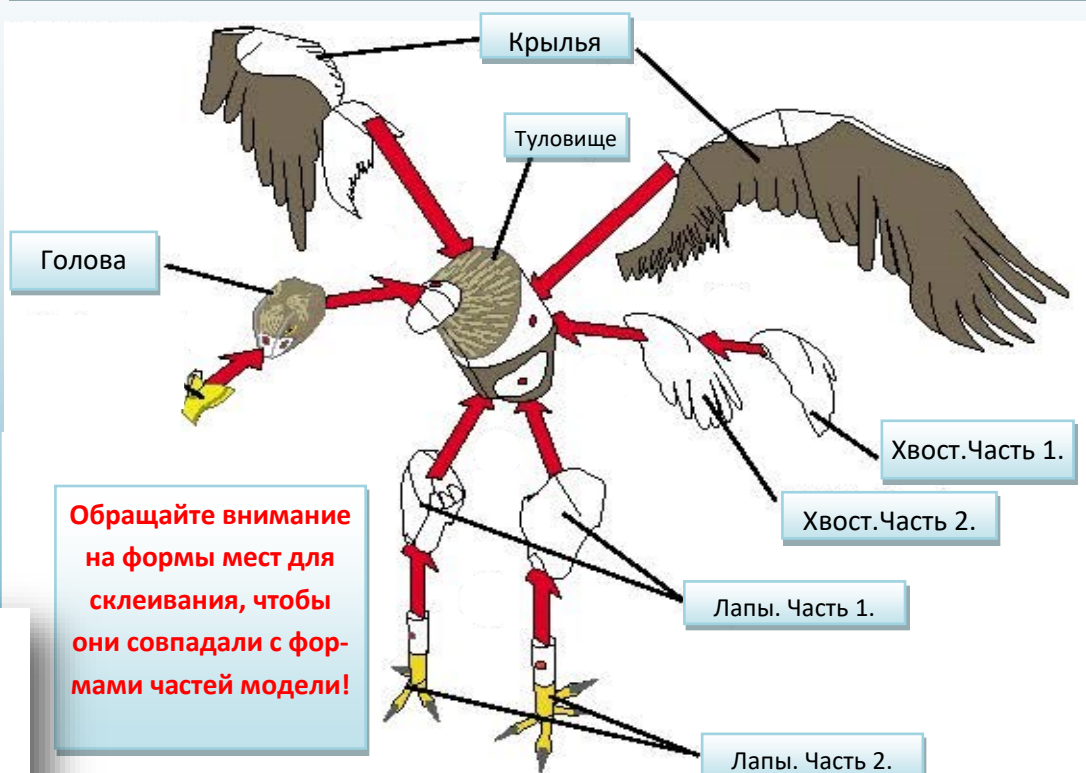
Обе части крыльев плотно склеить между собой, выгнув в одну сторону!



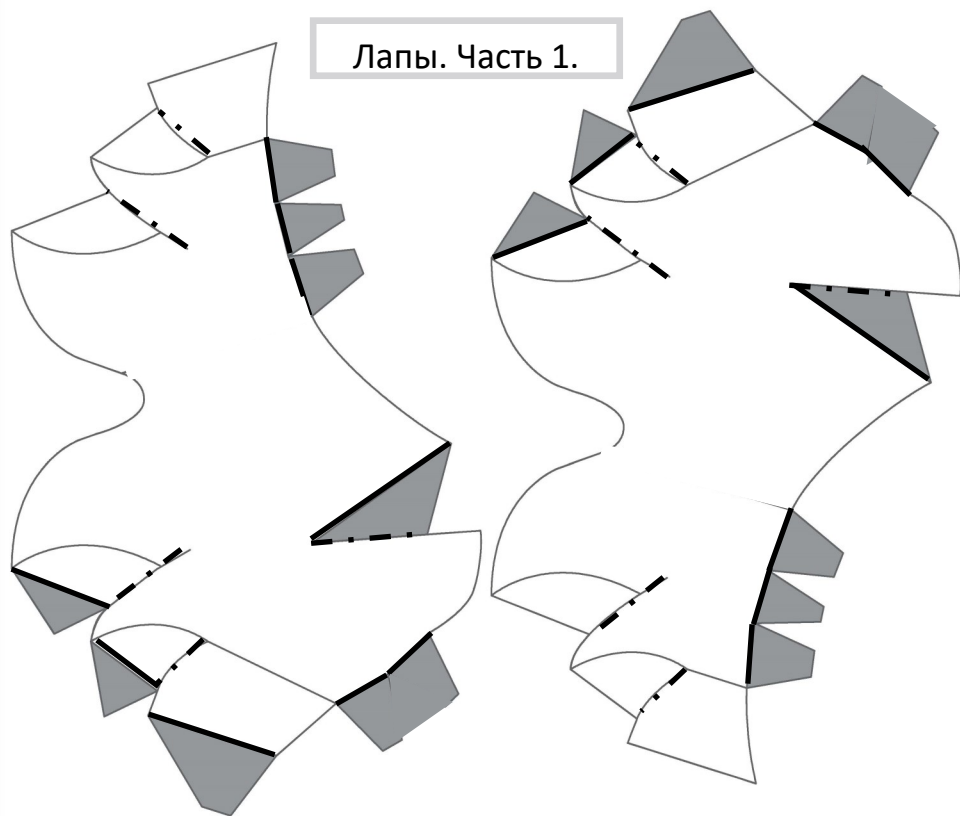
Результат



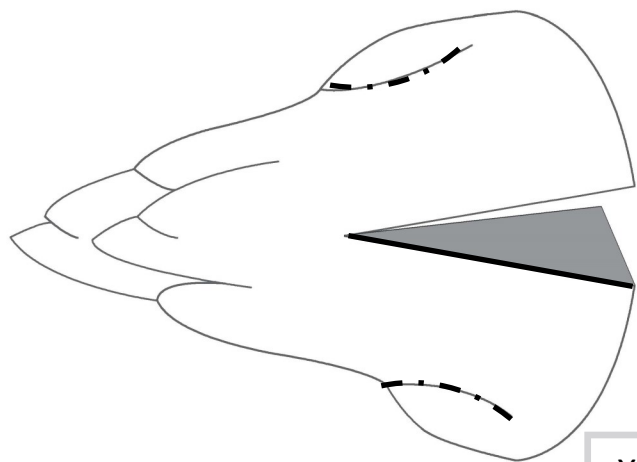
Сборка всех частей



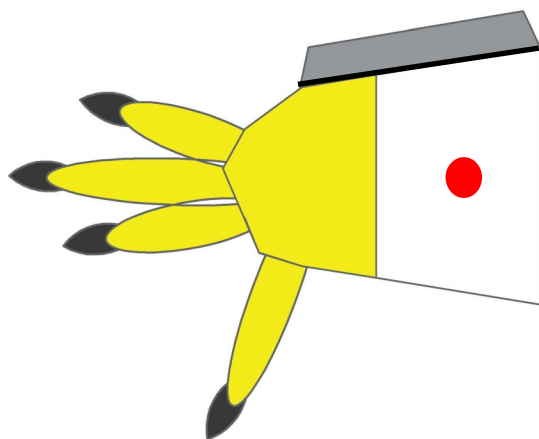
Лапы. Часть 1.



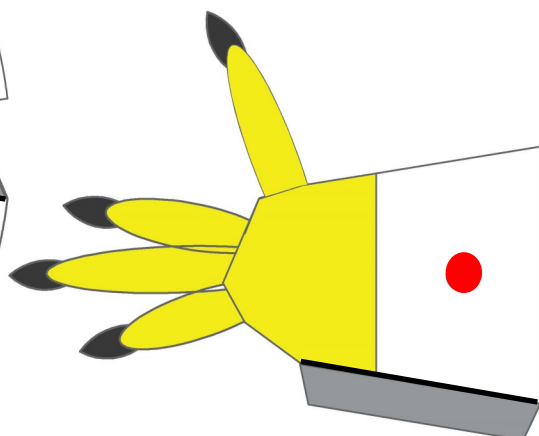
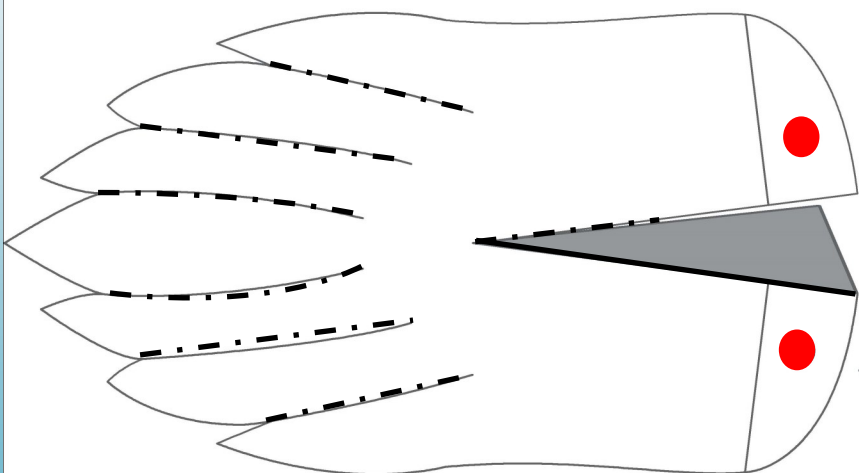
Голова

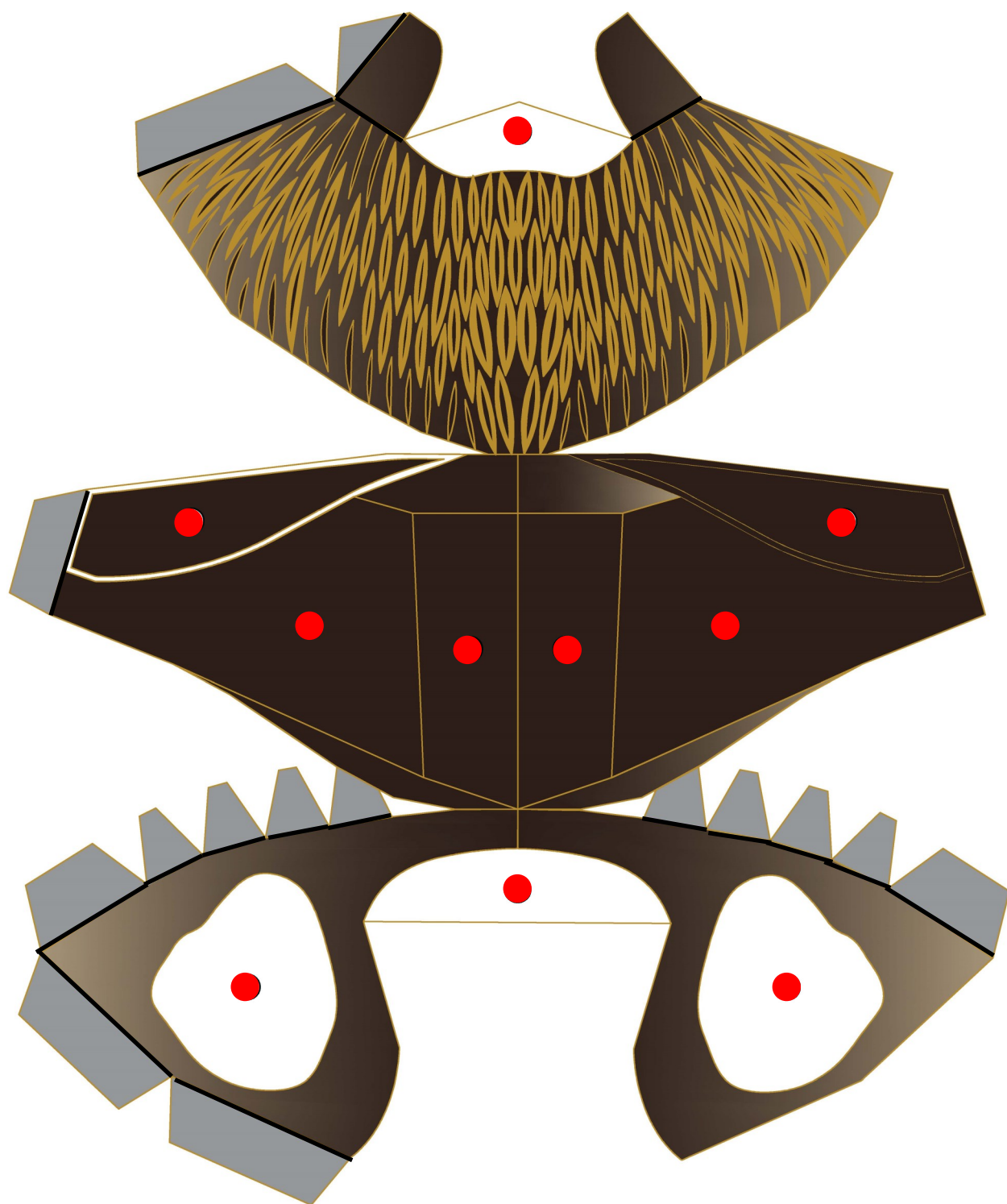


Хвост. Часть 1 и 2



Лапы. Часть 2.





Туловище

Внутренняя часть правого крыла









Внутренняя часть левого крыла